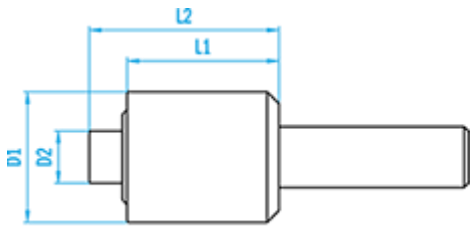


## Głowice przepychaczy do wgłębień wewnętrznych, seria COMPACT



Model głowicy przepychającej	-	-	0200N	0500N	1100N	2100N	3100N	3100S	4100XS	MAXI
Maksymalny wymiar do wykonania zarysu wgłębień sześciokątnego	-	mm	</=	</=12	</=14	</=24	</=40	</=40	</=50	</=50
Maksymalny wymiar do wykonania zarysu wgłębień kwadratowego	-	mm	</=	</=10	</=12	</=16	</=30	</=30	</=40	</=40
Maksymalny wymiar do wykonania zarysu wgłębień TORX®	-	T	</=T	</=T60	</=T60	</=T100	</=T100	</=T100	</=T100	</=T100
Maksymalna głębokość przepychania	-	mm	</=	</=25	</=25	</=25	</=25	</=45	</=70	</=100
Wymiary głowicy	D1	mm		42	55	70	90	90	98	98
	D2	mm		20	22	30	42	42	42	42
	L1	mm		39,5	45,5	54,5	92,5	79,5	79,5	79,5
	L2	mm		53,5	59,5	67	105,5	92,5	92,5	92,5
Uchwyt Stożek Morse'a	-	-		2	2	3	3-4'	3-4'	3-4'	3-4'
Uchwyt cylindryczny	-	φ		16	16	20	25	25	25	25
	-	φ		¾"	¾"	22	1"	1"	1"	1"
	-	φ		20	20	25	32	32	32	32
	-	φ		22	25	1"	40	40	40	40
	-	φ		25-1"	1"	32	-	-	-	-
	-	φ		32	32	40	-	-	-	-
Uchwyt Weldon	-	-		16-20-25	20-25	20-25-32	25-32-40	25-32-40	32-40	32-40
Uchwyt VDI	-	-		20	20-30	30-40	30-40	30-40	40-50	40-50
Uchwyt MAS/BT	-	-	BT	BT30	BT30	BT40	BT40-50	BT40-50	BT40-50	BT40-50
Uchwyt ISO-DIN69871/DIN2080	-	-	ISO	ISO30	ISO30	ISO40	ISO40-50	ISO40-50	ISO40-50	ISO40-50
Uchwyt HSK-DIN69893	-	-		50-63	50-63	63	80-100	80-100	100	100
Uchwyt końcówki przepychacza	-	-	NG08	NG12	NG12	NG16	NG16	SG16	XG16	XG25

