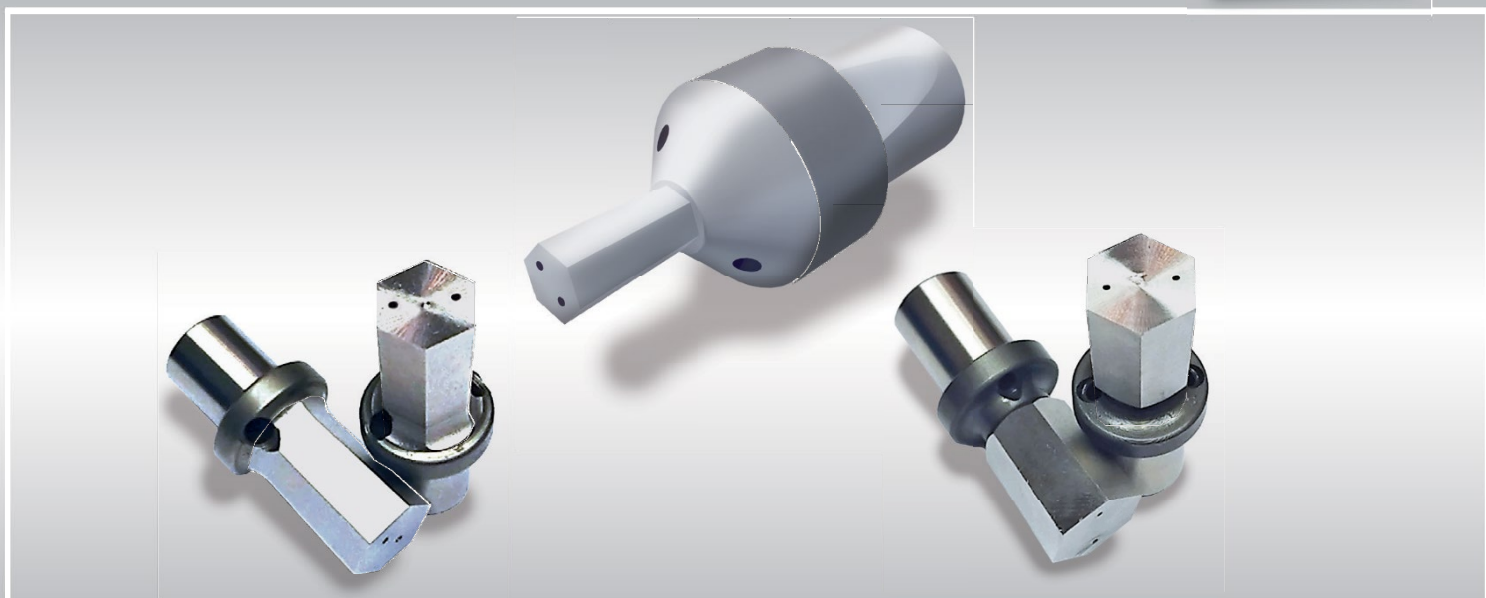


NOWOŚĆ

BRC BROACHING SYSTEM EWOLUCJA WYCHODZI OD ŚRODKA

Głowica przepychająca z kanałkiem do chłodziwa przechodzącym przez
głowicę przepychającą



BRIGHETTI MECCANICA

Made in Italy

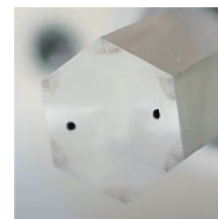


Brighetti Meccanica BRC typ GŁOWICY PRZEPYCHAJĄCEJ

Nowa głowica do przepychania Brighetti Meccanica BRC została opracowana z takim samym charakterem operacyjnym, jak podobna głowica do przepychania Brighetti Meccanica BM, z tą różnicą, że wewnątrz narzędzia wprowadzono modyfikacje, które umożliwiają transport chłodziwa i/lub sprężonego powietrza z tyłu trzpienia chwytowego w kierunku roboczej końcówki głowicy.

Płyn chłodzący wychodzi z przepychacza z dwóch różnych pozycji, a dokładnie:

- 1) Z dwóch pochyłych otworów, umieszczonych na czole przepychacza, które umożliwiają natrysk chłodziwa i / lub sprężonego powietrza na całą wewnętrzną powierzchnię krawędzi tnącej dokładnie w miejscu, w którym odbywa się proces przepychania.
- 2) Z dwóch bocznych otworów nachylonych pod kątem, umieszczonych na zwężeniu narzędzia z funkcją częściowego uwalniania ciśnienia płynu chłodzącego i/lub sprężonego powietrza.



Wśród wielu zalet stosowania głowicy przepychającej Brighetti Meccanica BRC najważniejsze są:

- 1) krawędź tnąca przepychacza jest zachowana, zapewniając dłuższy czas trwania średniej żywotności przepychacza, z obiektywną oceną w zakresie od 15 do 22% większej trwałości krawędzi skrawającej w zależności od rodzaju przepychanego materiału
- 2) otwór wewnętrzny, za pomocą chłodziwa i/lub sprężonego powietrza, ma lepszy połysk powierzchni o chropowatości, która wynosi około Ra 0,5, dzięki czemu narost tępiący krawędź następuje znacznie później.
- 3) zastosowanie głowicy przepychającej BRC jest zalecane dla wszystkich rodzajów materiałów, ale w szczególności dla:
 - a) Tytan i stal nierdzewna, w których podczas obróbki występuje znaczny wzrost temperatury ze względu na wytrzymałość samych materiałów.
 - b) Materiały o wysokiej zawartości magnezu, które ze względu na swoje właściwości samozapłonu mogą powodować pożar wewnątrz obrabiarki. W takich przypadkach zaleca się stosowanie sprężonego powietrza jako płynu chłodzącego.
 - c) Szczególnie twarde materiały, w których wiór wykazuje trudności w oderwaniu się od ścian.
 - d) Żeliwo, brąz i niektóre stopy aluminium, które wytwarzają wióry w formie pyłu.
 - e) Inne stopy aluminium i tworzywa sztuczne, które wytwarzają wiór, który ma tendencję do "przyklejania się do przepychacza"

Stosowanie chłodziwa można również zastąpić sprężonym powietrzem, przy użyciu złączki i podłączeniu rury Rilsan i/lub miedzianej bezpośrednio do tylnego trzpienia, która posiada gwint G1/8"; ten sam otwór można zamknąć za pomocą nasadki dostarczonej w celu zapobieżenia przepływowi chłodziwa i/lub sprężonego powietrza, dlatego głowica przepychająca Brighetti Meccanica BRC może być używana jak normalny BM z użyciem standardowego przepychacza.



BRIGHETTI MECCANICA

Made in Italy



**S.T.M. SYSTEMY I TECHNOLOGIE
MECHANICZNE SP. Z O.O.**

ul. Dziewostęby 14/1
04-403 Warszawa
Tel.: 22 673 55 48

Web: www.stmech.eu

e-mail: sprzedaz@stmech.pl