

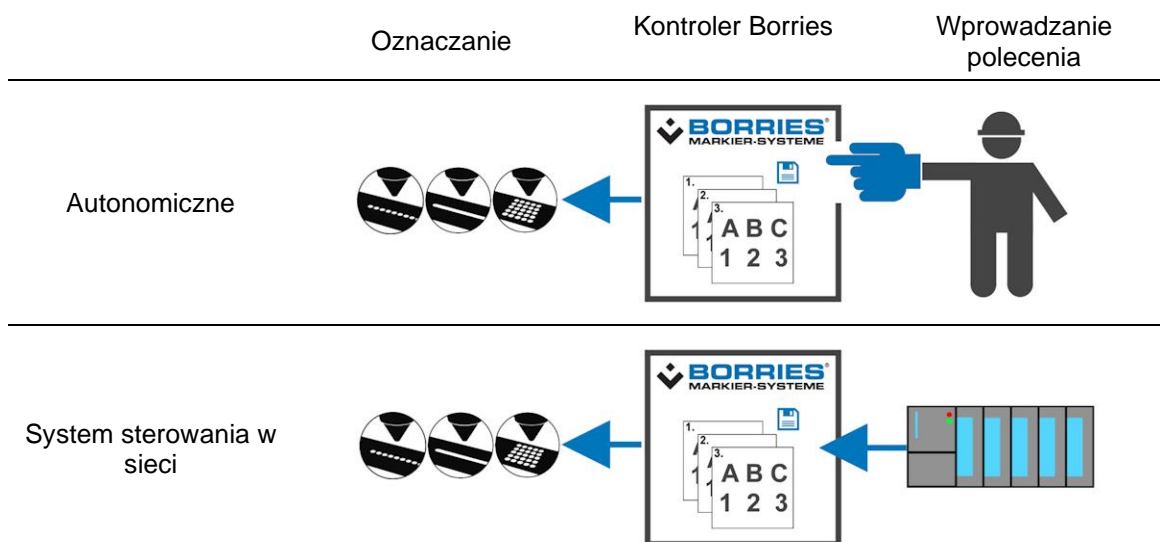
Oprogramowanie do znakowania LDM-Makro

Karta charakterystyki technicznej

LDM-Makro to oprogramowanie do sterowania sterownikiem znakowania Borries. Do działania nie jest potrzebny żaden dodatkowy komputer. Sterownik oznakowania Borries może być obsługiwany w trybach **Layout** lub **Printer Mode (LDM)**. W kontrolerze znakowania Borries przechowywane są różne konfigurowalne funkcje.

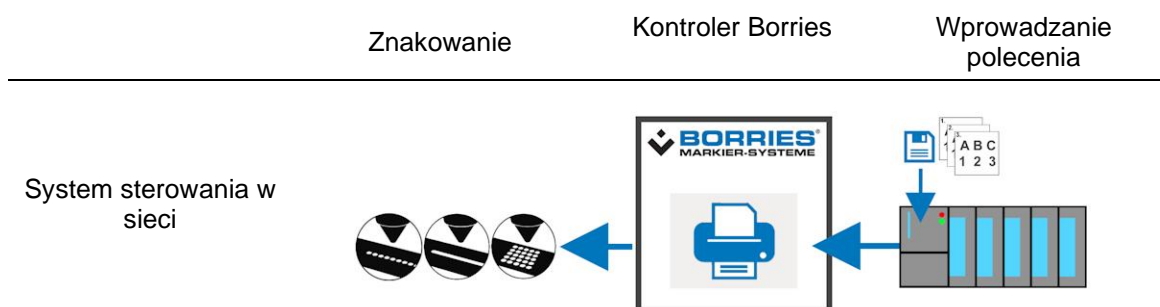
Tryb układu Layout

Dane znakowania są zarządzane w kontrolerze znakowania. Układ (obraz znakowania) zawiera pola (wiersze), w których zapisywany tekst, pozycje, parametry czcionki i instrukcje sekwencji dla procesu oznaczania są przechowywane. Można utworzyć i oznaczyć kilka układów. System znakowania może działać niezależnie lub być obsługiwany przez system kontroli wyższego poziomu.



Tryb drukarki

Sterownik wyższego poziomu przejmuje kontrolę nad procesem znakowania w tym miejscu. Wszystkie dane znakowania (pozycje, teksty, parametry czcionki, polecenia obsługi) są zarządzane tylko w systemie kontroli wyższego poziomu i wysyłane do kontrolera znakowania.





Podstawowe funkcje:

- 15 zestawów znaków dla czcionki punktowej, napisu scribe i kody macierzy danych data matrix (ECC200, GS1). Znaki specjalne, logo i 3 konfigurowalne zestawy znaków.
- Kwadratowe i prostokątne kody macierzy danych z maksymalnie 52 x 52 punktami i 16 x 48 punktów.
- Funkcje daty, godziny, zmiany pracy, liczników i numerów seryjnych.
- Pozycje obejścia i konserwacji.
- Konserwacja predykcyjna: niezależny komunikat o konserwacji i pobieranie danych operacyjnych.
- Różne języki (głównie czcionki łacińskie).
- Funkcje hasła.
- Sterowanie maksymalnie trzema osiami silników.
- Różne protokoły interfejsu (STX/ETX, konfigurowalne znaki początkowe i końcowe, 3964R).
- Kopia zapasowa danych za pomocą karty SD.
- Przewodnik szybki start ułatwiający rozpoczęcie pracy.
- Konfigurowalne parametry czcionki:

- | | | | |
|--------------------------|-------------------|--------------------------|------------------------|
| <input type="checkbox"/> | Wysokość czcionki | <input type="checkbox"/> | Łuk |
| <input type="checkbox"/> | Szerokość znaku | <input type="checkbox"/> | Odstępy między znakami |
| <input type="checkbox"/> | Szerokość tekstu | <input type="checkbox"/> | Kierunek oznakowania |
| <input type="checkbox"/> | Kąt | <input type="checkbox"/> | Wyrównanie tekstu |

i wiele innych opcji konfiguracyjnych.

• Interfejsy:

- RS232, RS422
- Ethernet TCP/IP





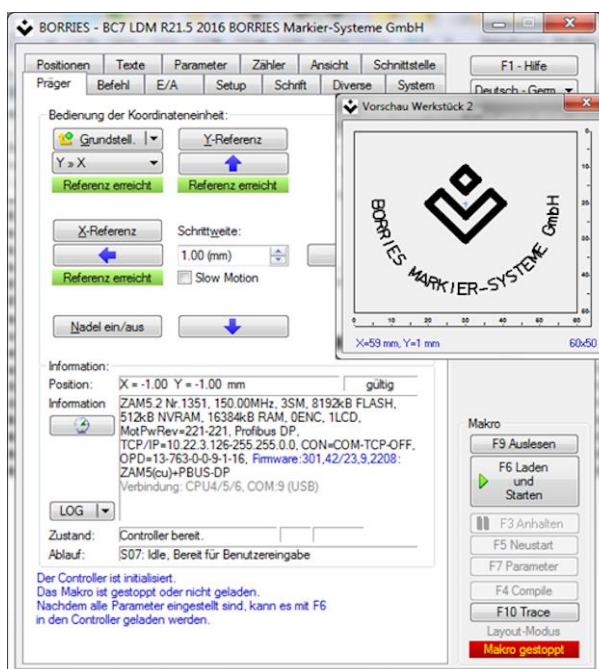
•Opcje (funkcje tylko w połączeniu z dodatkowymi komponentami sprzętowymi):

- Interfejsy:
 - Cyfrowe sygnały E/A
 - Profibus-DP
 - Profinet-We/Wy
 - Profinet-IRT
 - DeviceNet
 - Ethernet/IP
- Funkcje stykające się
 - Kompensacja tolerancji zapewnia stałą odległość od powierzchni przedmiotu obrabianego
 - Oznaczenie na pochylej powierzchni przez podwójne dotknięcie (obliczanie kąta automatyki)
- Sterowanie narzędziem (złamanie igły, ruch tłoka)
- System kamer
- Mocowanie przedmiotu obrabianego
- Panel sterowania
- Kontrola igły
- Warunki rozpoczęcia pracy
- Zapytania o przedmiot obrabiany

Inne funkcje na życzenie.

Ładowanie programu i narzędzia diagnostycznego

Oprogramowanie LDM-Makro jest konfigurowane za pomocą dostarczonego programu diagnostycznego i ładowania. W tym miejscu wybrane i skonfigurowane są wymagane funkcje sterownika znakowania. Może być używany do rejestrowania danych, do tworzenia kopii zapasowych lub aktualizacji.



- Konfigurowanie układu layout lub trybu drukarki.
- Interaktywna pomoc wejściowa do parametryzowania poszczególnych funkcji.
- Kreator symulacji interfejsu.
- Podgląd znakowania.
- Podstawowe testy systemu znakowania.
- Wyświetlanie stanu i sterowanie wejściami i wyjściami cyfrowymi.
- Dostępne w wielu językach.
- Kompleksowy i szczegółowy opis oprogramowania.
- Działa w systemie Windows® XP, 7 i 10.





Szczegóły techniczne:

Tryb układu

- 4 niezależne programowalne algorytmy liczników: wartość start, szerokość kroku, wartość resetowania, limit licznika, sprawdzanie formatu.
- Można skonfigurować różne elementy sterujące danymi: chassis number (Modulo11), Modulo43, długość i format.
- Ochrona przed podwójnym oznaczaniem z ochroną hasłem (zawsze przechowywany jest tylko jeden numer).
- Pomoc w konfiguracji ("Teach-In").
- Akceptacja zewnętrznych pełnych lub częściowych danych.
- Automatyczny wybór układu (od 10 do 128 układów z 40 do 3 pól na układ) według danych zewnętrznych, bitów indeksu lub danych szeregowych (numer układu lub nazwa).
- Korzystanie z czytnika kodów kreskowych. Do 3 odczytów z rzędu dla jednego cyklu znakowania.
- Wiele innych funkcji.

Tryb drukarki

- Większy wpływ na pracę znakowania w punkcie wyższego poziomu.
- Na operację oznaczania można przesłać do 400 wierszy po 80 znaków.
- Wiele innych funkcji.

Szczegóły techniczne mogą ulec zmianie.



S.T.M. SYSTEMY I TECHNOLOGIE MECHANICZNE SP. Z O.O.

ul. Dziewosłęby 14/1, 04-403 Warszawa www.stmech.eu

Tel.: 22 673 55 48 e-mail: sprzedaz@stmech.pl